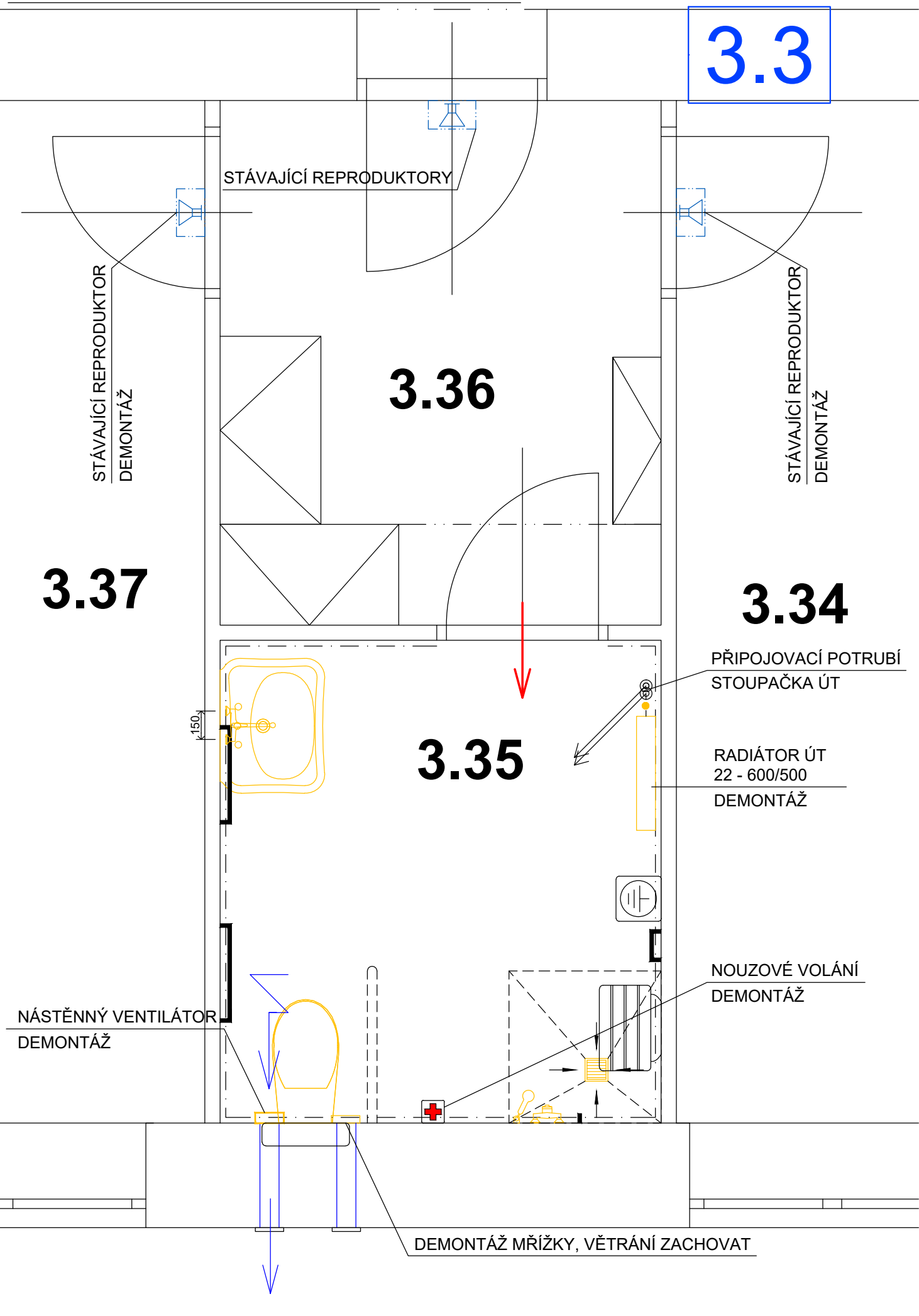
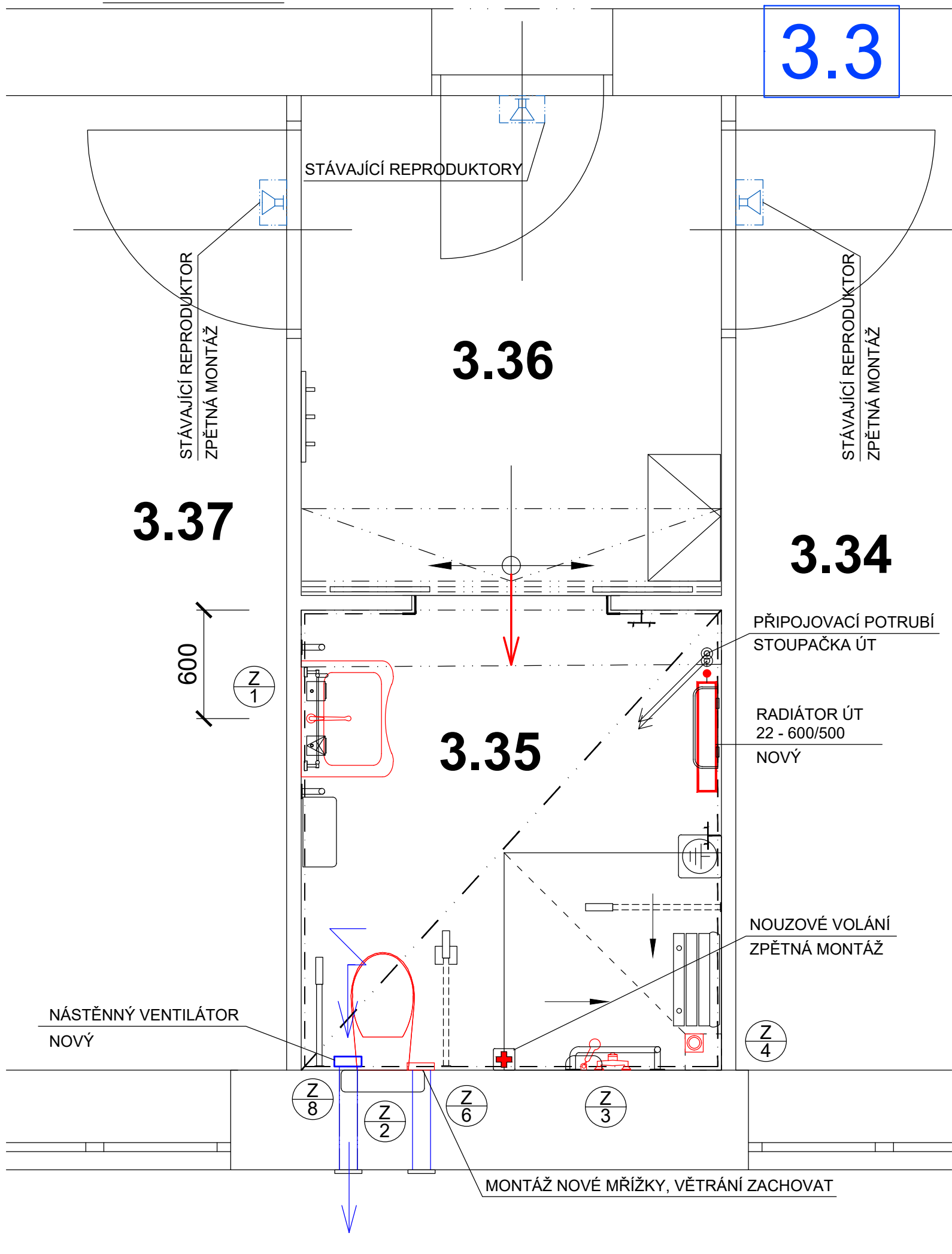


STÁVAJÍCÍ STAV A DEMONTÁŽE



NOVÝ STAV



NOVÝ STAV

3.3 - ZDRAVOTECHNIKA - NOVÝ STAV

- NOVÉ UMÝVADLO PRO HENDIKEPOVANÉ OSOBY VČ. STOJÁNKOVÉ BATERIE A LOKÁLNÍ ÚPRAVY ROZVODU SV A TV PRO NAPOJENÍ BATERIE POD UMÝVADLEM PŘES ROHOVÉ VENTILY A PŘIPOJOVACÍ HADICE VČ. SIFONU A NAPOJENÍ NA ODPAD S NUTNOU LOKÁLNÍ ÚPRAVOU ODPADNÍHO POTRUBÍ U MÍSTA NAPOJENÍ
- NOVÁ PÁKOVÁ SPRCHOVÁ BATERIE S ROZTEČÍ 150mm VČ. SPRCHOVÉHO SETU
- NOVÁ KERAMIKA WC MÍSY VČ. SEDÁTKA A OVLÁDACÍHO TLAČÍTKA PŘEDEM OVĚŘIT KOMPATIBILITU SE STÁV. WC MODULEM
- NOVÁ PODLAHOVÁ VPUŠT S BOČNÍM ODTOKEM A NEREZ MŘÍŽKOU VČETNĚ ÚPRAVY NAPOJENÍ ODPADNÍHO POTRUBÍ

3.3 - VYTÁPĚNÍ - NOVÝ STAV

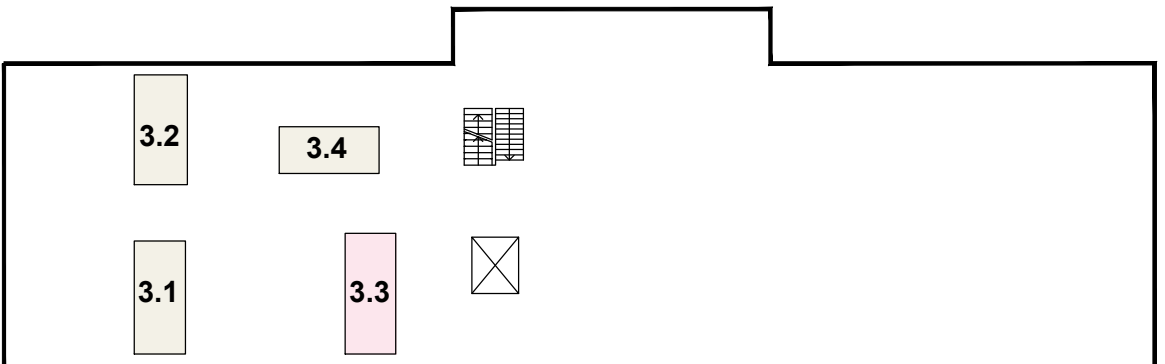
- NOVÝ PLECHOVÝ DESKOVÝ RADIÁTOR 22 - 600/500 NA PŮVODNÍ POZICI S LEVÝM PŘIPOJENÍM A ODVZDUŠŇOVACÍM VENTILEM
- ZPĚTNÁ MONTÁŽ ŠROUBENÍ, TERMOSTATICKÉHO VENTILU A HLAVICE
- S NUTNOU ÚPRAVOU PŘIPOJOVACÍHO OCELOVÉHO POTRUBÍ
- S OBNOVOU NÁTĚRU PŘIPOJOVACÍHO POTRUBÍ A STOUPAČKY

3.3 - VZDUCHOTECHNIKA - NOVÝ STAV

- NOVÝ TICHÝ NÁSTĚNNÝ RADIÁLNÍ VENTILÁTOR
- S NAPOJENÍM NA STÁVAJÍCÍ PROSTUP OBVODOVOU ZDÍ VČ. UTĚSNĚNÍ
- SPÍNÁNÍ RUČNĚ POMOCÍ TLAČÍTKA S TIMEREM V NOVÉ POZICI - DODÁVKA ELEKTRO
- NOVÁ STĚNOVÁ MŘÍŽKA VENTILAČNÍHO PRŮDUCHU

3.3 - SLABOPROUD - NOVÝ STAV

- SYSTÉM NOUZOVÉHO VOLÁNÍ - ZPĚTNÁ MONTÁŽ OVLÁDACÍHO PRVKU
- DOMÁCÍ ROZHLAS - ZPĚTNÁ MONTÁŽ REPRODUKTORŮ V m.č.3.34 A 3.37



DEMONTÁŽE

3.3 - ZDRAVOTECHNIKA - DEMONTÁŽE

- DEMONTÁŽ UMÝVADLA VČ. BATERIE A NAPOJENÍ NA ODPAD
- DEMONTÁŽ SPRCHOVÉ BATERIE VČ. SPRCHOVÉHO SETU
- DEMONTÁŽ WC KERAMIKY VČ. SEDÁTKA A OVLÁDACÍHO TLAČÍTKA
- DEMONTÁŽ PODLAHOVÉ VPUSTI

3.3 - VYTÁPĚNÍ - DEMONTÁŽE

- DEMONTÁŽ RADIÁTORU PLECHOVÉHO DESKOVÉHO 22 - 600/500
- VČETNĚ DEMONTÁŽE ŠROUBENÍ, TERMOSTATICKÉHO VENTILU A HLAVICE - URČENO PRO ZPĚTNOU MONTÁŽ

3.3 - VZDUCHOTECHNIKA - DEMONTÁŽE

- DEMONTÁŽ NÁSTĚNNÉHO VENTILÁTORU
- DEMONTÁŽ VĚTRACÍ MŘÍŽKY VENTILAČNÍHO PRŮDUCHU

3.3 - SLABOPROUD - DEMONTÁŽE

- SYSTÉM NOUZOVÉHO VOLÁNÍ DEMONTÁŽ OVLÁDACÍHO PRVKU URČENO PRO ZPĚTNOU MONTÁŽ ZRUŠENÍ 1 KS NEFUNKČNÍHO TLAČÍTKA U DVEŘÍ
- DOMÁCÍ ROZHLAS - DEMONTÁŽ REPRODUKTORU V m.č.3.34 A 3.37 BUDOU POUŽITY PRO ZPĚTNOU MONTÁŽ

OZNAČENÍ REVIZE	PŘEDMĚT REVIZE	DATUM REVIZE	REVIZI PROVEDL

Souřadný systém :

Výškový systém : MÍSTNÍ

± 0,000 =

Ing. Pavel Krátký - nositel veškerých majetkových autorských práv. Obsah tohoto dokumentu, vyobrazení a návrhy řešení na nich zobrazená považují jako autorské dílo ochrany dle zákona č. 121/2000 Sb. (autorský zákon). Originál tohoto dokumentu, vyobrazení a návrhy řešení na něm zobrazená (dále jen "autorské dílo") jsou majetkem Ing. Pavla Krátkého. Předmětné autorské dílo ani jeho části nesmí být žádným způsobem v rozporu s ustanoveními autorského zákona a bez udělení licence ze strany nositele majetkových autorských práv či v rozporu s podmínkami takové licence užití ani poskytnuto třetí osobě.		GENERÁLNÍ PROJEKTANT (ZHOTOVITEL)	
ZODPOVĚDNÝ PROJEKTANT : ING. PAVEL KRÁTKÝ	PROJEKTANT ING. PAVEL KRÁTKÝ	Ing. PAVEL KRÁTKÝ Opavská 6230/29A, 708 00 Ostrava tel./fax: 596 911 126 e-mail: kratky@projektstudio.cz IČ: 47684577	
	VYPRACOVAL ING. PAVEL KRÁTKÝ		
	KONTROLOVAL		
INVESTOR Domov Příbor, příspěvková organizace, Masarykova 542, 742 58, Příbor		ZPRACOVATEL ČÁSTI PD Ing. PAVEL KRÁTKÝ Opavská 6230/29A, 708 00 Ostrava-Poruba	
MÍSTO STAVBY 742 58, Příbor, Masarykova 542, parc.č. 3200, k.ú. Příbor		DATUM 09.-10. 2025	
NÁZEV STAVBY (DÍLO) Revitalizace koupelen Domov Příbor		ZAKÁZKA č. PK 25 13	
STAVEBNÍ OBJEKT (SO)		FORMÁT 4x A4	
ČÁST DOKUMENTACE D.1.2.2 TPS - ZTI, VYTÁPĚNÍ, VZT, SLP		STUPEŇ PD	PARÉ
DOKUMENT PŮDORYS 3.NP - KOUPELNA č. 3.3		MÉRITKO 1:25	
		ČÍSLO DOKUMENTU D.1.2.2.10	